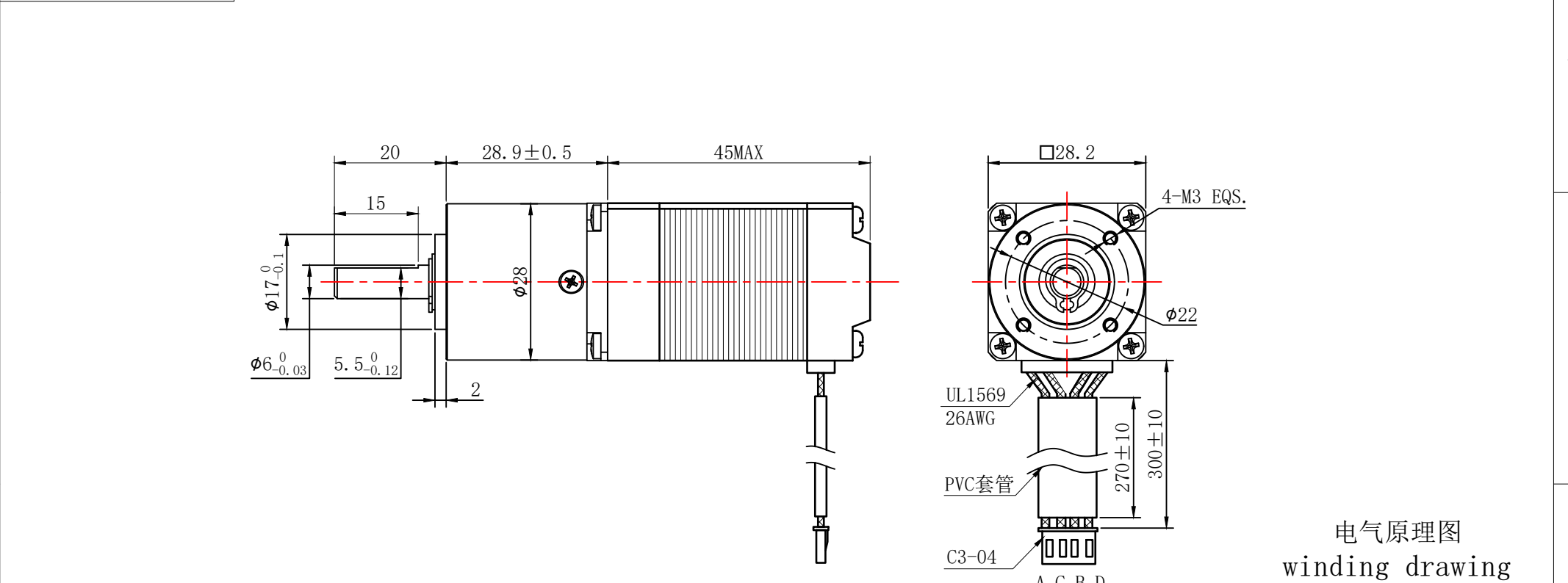


符合RoHS指令要求

CONFORM TO RoHS DNSTROCTIONS



特性 character	规格 specifications
1. 相数 Number of phase	2
2. 步 距 角 Step Angle	1.8°
3. 额定电压 Rated Voltage	DC 4.9V
4. 额定电流 Rated current	DC 0.7A
5. 保持转矩 Holding Torque	≥ 95mN.m
6. 相电阻 Winding resistance	7.0±10% ohm(20℃)
7. 相电感 Winding inductaoce	5.0±20% mH (1kHz)
8. 转向 (轴伸向看) Directlon of rotation	A-AB-B-CW
9. 转动惯量 Rotor Inertia	28 g.cm ²
10. 电机重量 Weight	0.28Kg
11. 绝缘等级 Insulation class	B Class

减速比：1:6

电气原理图
winding drawing

Winding diagram showing motor connections A, B, C, D with color codes BLK, GRN, RED, BLU.

UMot				视图 view			重庆优摩特科技有限公司 Chongqing UMot technology Co.Ltd.			
				比例 inverse proportion	1:1					
							A0	型号 Model	28HS5401-28PG6JZS-300	
1	2	3	4	5	6					

标记 REV	修改内容 Description	日期 Date	设计 INSPECTED	审核 CHECKED	批准 APPROVED	日期 Date	版本 Version
-----------	---------------------	------------	-----------------	---------------	----------------	------------	---------------